

農業文化園開園30周年  
戸田川緑地開園25周年



農とみどりのわくわくマイパーク

農業文化園・戸田川緑地



農業文化園・戸田川緑地

各講座のお申し込みは、名古屋市電子申請サービスにて

パソコン用 <http://www.e-shinsei.city.nagoya.jp/>  
携帯電話用 <http://www.e-shinsei.city.nagoya.jp/m/>  
※携帯電話用は一部機種ではご利用になれません。



※天候等により、催しの内容・開催場所が変更になる場合があります。

農業文化園・戸田川緑地

指定管理者 チームYMO  
[(公財)名古屋市みどりの協会・(株)山田組・(株)オオバ]

戸田川緑地管理センター (農業科学館2階)  
名古屋市港区春田野二丁目3204

TEL.052-302-5321 FAX.052-303-6116

農業文化園・戸田川緑地HP <http://www.bunkaen-todagawa.jp>  
農業文化園・戸田川緑地ブログ <http://todagawa-staff.sblo.jp/>



Spring Science Café  
スプリング・サイエンスカフェ

会場：陽だまり館無料休憩所

4/12 Fri. ▶ 4/13 Sat.

各講座の申込締切 ▶ 3/30

ニホンタンポポを探せ! セイヨウタンポポ駆除大作戦

4/12 金 10:00~11:00

参加無料

え?あれも外国からきたの!?

~身近な花たちの生まれた国~

講師 尾張西部生態系ネットワーク協議会会長

長谷川明子氏

4/12 金 13:00~14:30

参加無料



愛知のカメは今

~増えている外来ガメ・減っている在来ガメ~

講師 愛知学泉大学教授

矢部隆氏

4/12 金 15:00~16:30

参加無料



ニホンタンポポを探せ! セイヨウタンポポ駆除大作戦

FOR KIDS!

4/13 土 10:00~11:00

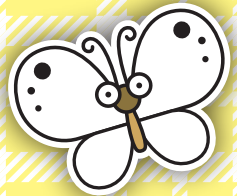
中学生以下対象 参加無料

チョウの標本を作ろう!

FOR KIDS!

4/13 土 13:30~15:30

小学4年生以上対象 参加料300円 定員10人

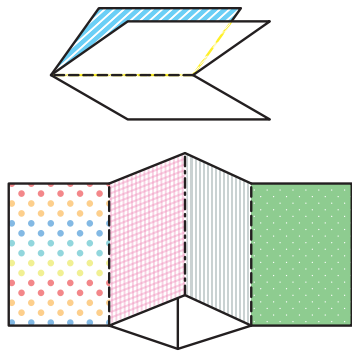


ウォークラリー 55匹のかくれんぼ!!!

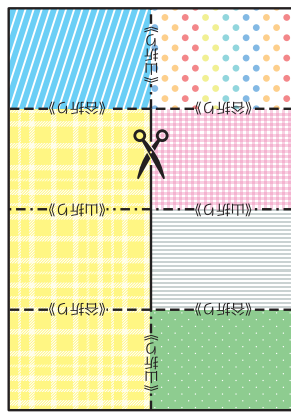
農業文化園・戸田川緑地にかくれんぼしている55匹のキャラクターを見つけられるかな?

4/27 土 ~5/6 月 9:00~16:30

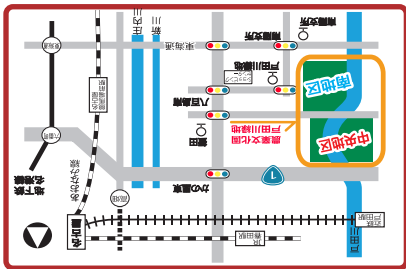
各日先着100人 参加無料 問題用紙の配布は農業科学館



このチラシは折りました



- 地下鉄名港線「東海道」より市バス3番のりば「河合小橋」行き「南陽支所」下車、北へ徒歩5分
- 地下鉄東山線「高畑」駅より市バス5番のりば「河合小橋」行き「南陽支所」下車、北へ徒歩5分
- おなみ線「名古屋競馬場」駅より市バス「河合小橋」行き「南陽支所」下車、北へ徒歩5分



ACCESS

農業文化園30周年・戸田川緑地25周年  
開園記念今昔パネル展  
4/22 日 ~12/22 日

4/1 日  
サレスタ  
遊具無料Day  
※17時~19時

Summer Science Café  
サマー・サイエンスカフェ

会場：陽だまり館無料休憩所

8/2 Fri. 講座の申込締切 ▶ 7/20

ハチの巣をのぞいてみよう!

講師：名古屋市生活衛生センター

8/2 金 10:30~12:00

中学生以下対象 参加無料 定員：親子15

